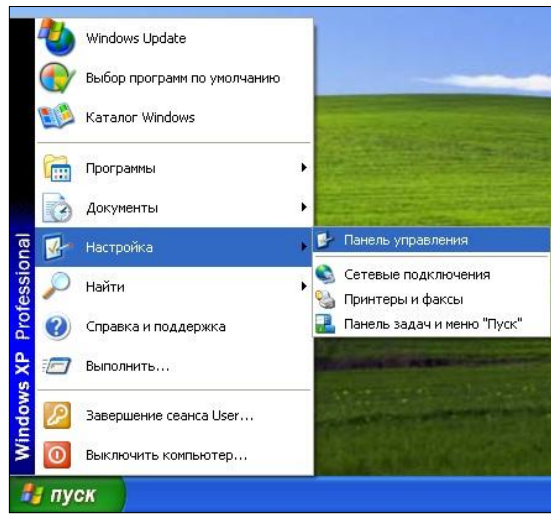
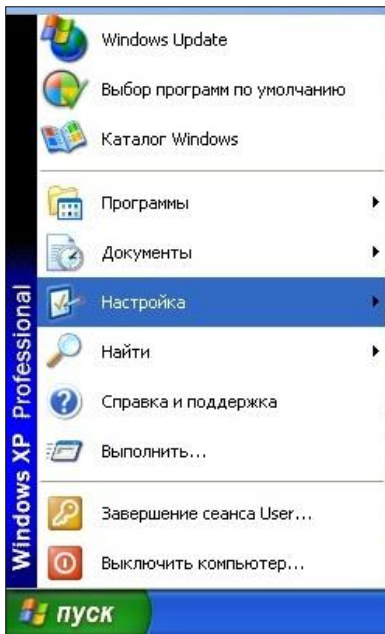
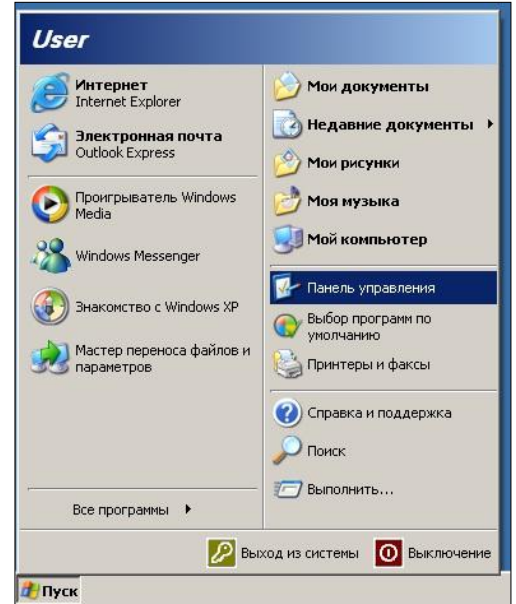


Настройка подключения в Windows XP для абонентов сети «Реалнет»

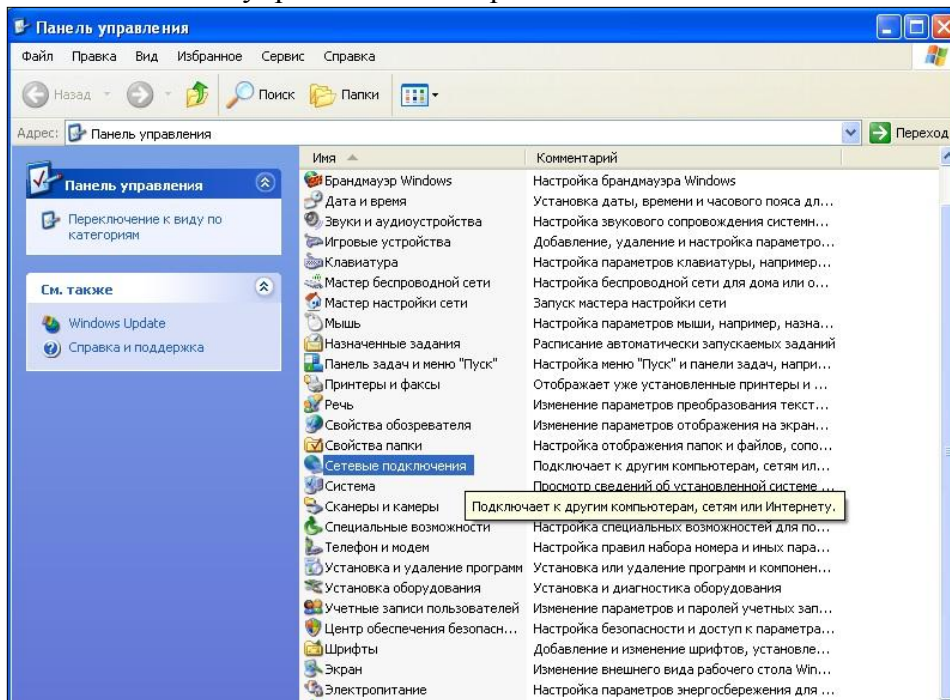
Вставьте сетевой кабель в соответствующий разъем компьютера. Нажмите кнопку «Пуск» левой кнопкой мыши, и выберите пункт «Настройка» и откройте подпункт «Панель управления».



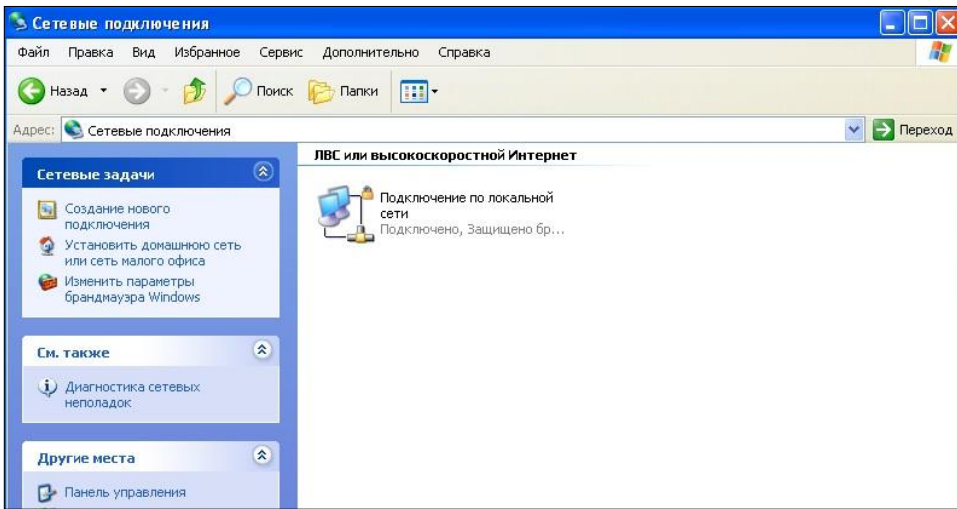
В случае если ваше меню «Пуск» выглядит так, как на рисунке ниже - откройте пункт «Панель управления» в правой колонке.



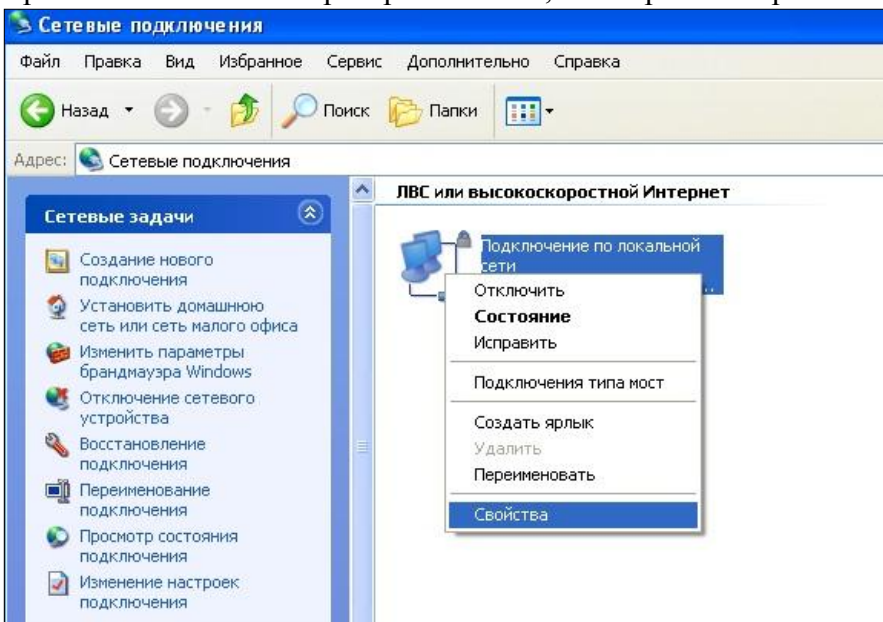
В папке «Панель управления» выберите «Сетевые подключения».



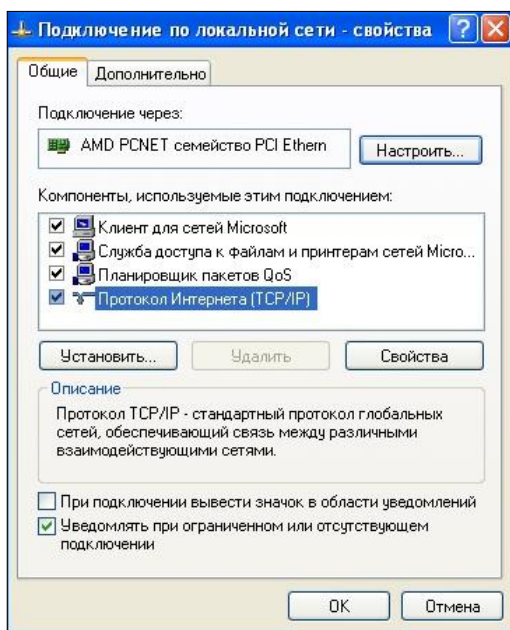
Обратите внимание: подключений может быть несколько! Выберите то, через которое ваш компьютер подключен к интернету.



Правой кнопкой мыши раскройте меню, в котором выберите «Свойства».



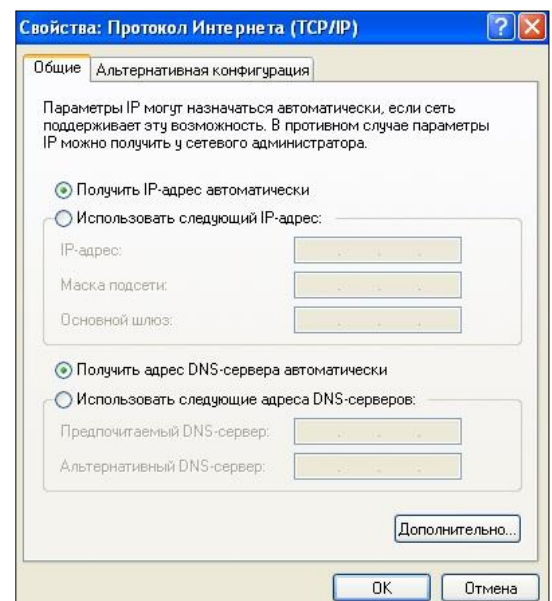
В открывшемся окне выберите «Протокол интернета TCP/IP» и нажмите кнопку «Свойства».



В свойствах необходимо выставить:

Получить IP-адрес автоматически

Получить адрес DNS-сервера автоматически



Сохраните настройки, нажав кнопку «Ок».

Перезагрузите компьютер.

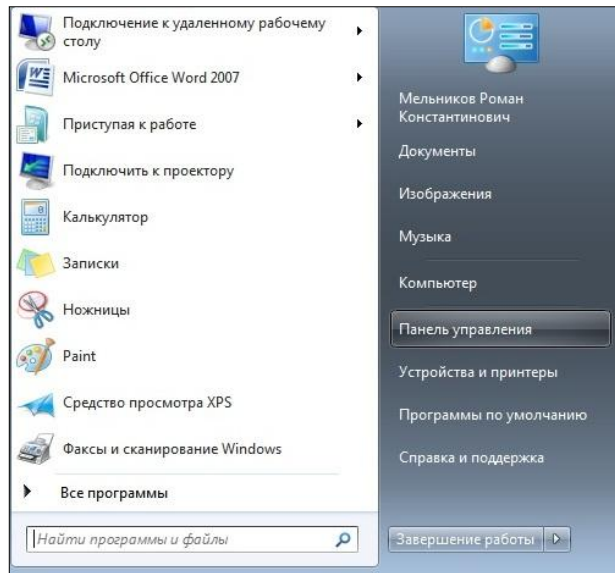
После перезагрузки, пожалуйста, подождите 5 минут.

Настройка подключения в Windows Vista и Windows 7 для абонентов сети «Реалнет»

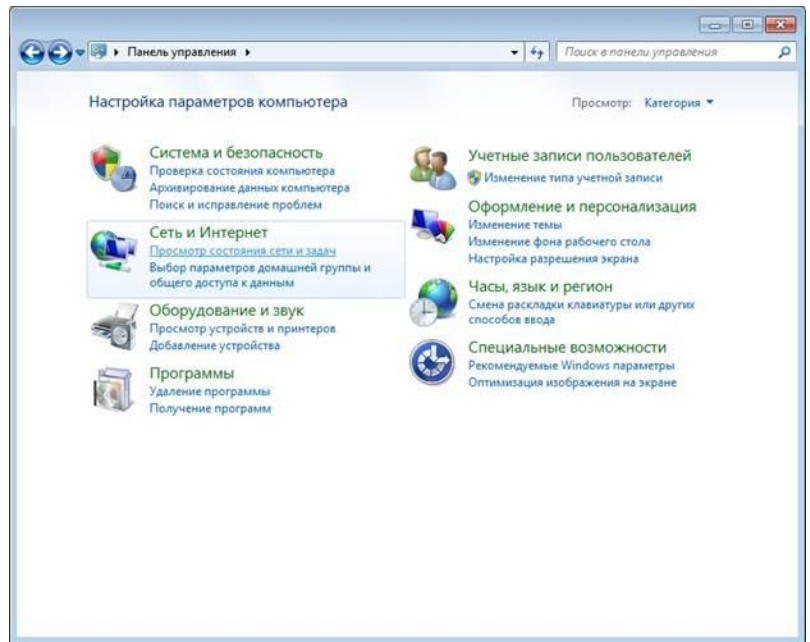
Для операционной системы Windows Vista рекомендуется предварительно запустить программу исправления ошибок - <http://go.microsoft.com/?linkid=970810>

Вставьте сетевой кабель в соответствующий разъем компьютера.

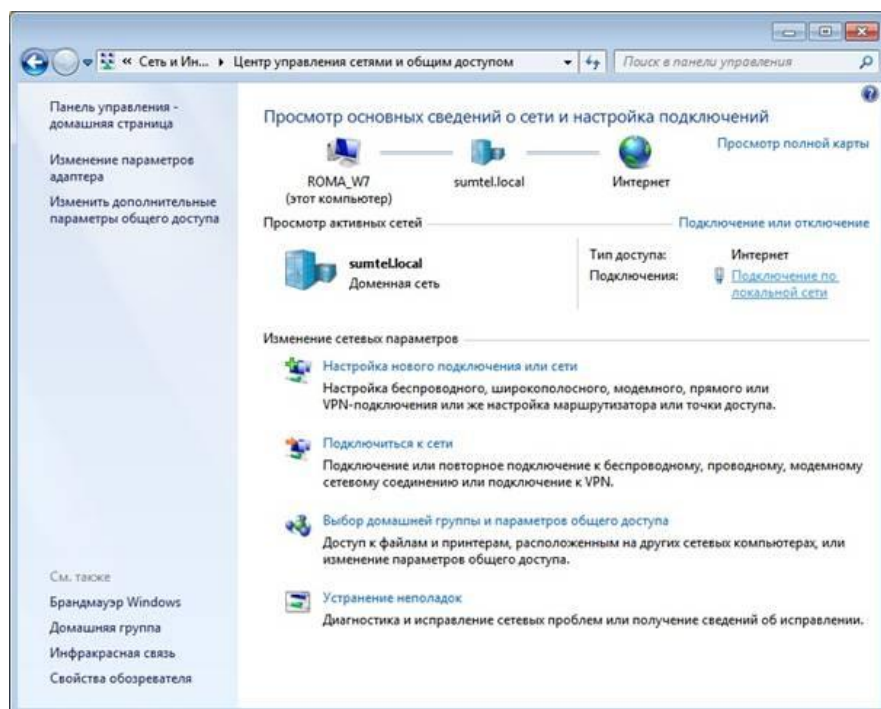
Нажмите кнопку «Пуск» левой кнопкой мыши для открытия меню и выберите «Панель управления».



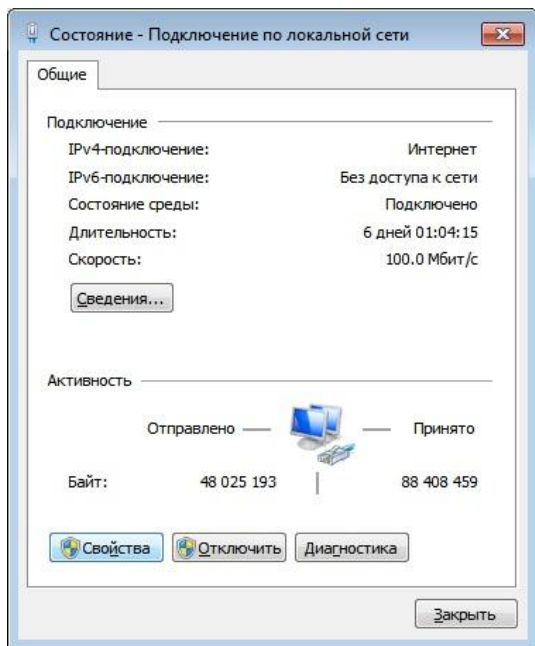
Открыв меню «Панель управления», выберите «Сеть и Интернет» - «Просмотр состояния сети и задач».



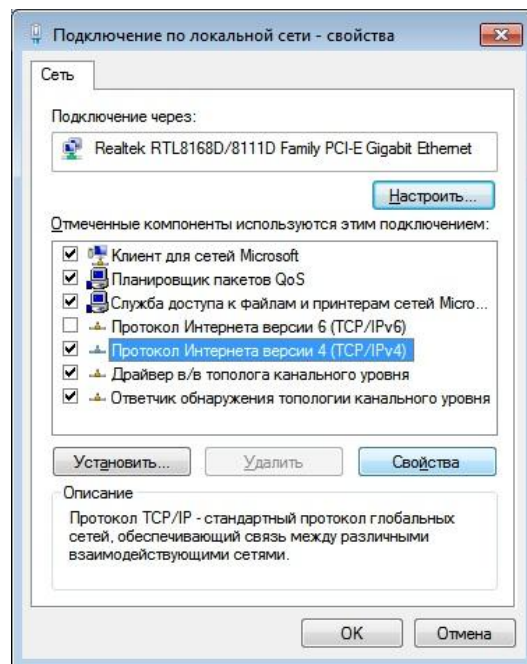
В просмотре сведений о сети выбираем текущее активное подключение. Оно находится под заголовком «Просмотр активных сетей». Открываем ссылку «Подключение по локальной сети».



Далее откроется окно состояния подключения к сети, в котором необходимо нажать кнопку «Свойства».

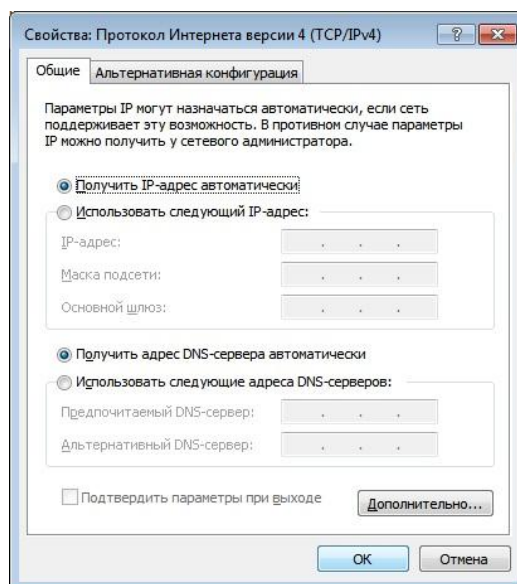


В открывшемся окне выберите «Протокол интернета версия 4 (TCP/IPv4)» и нажмите кнопку «Свойства».



В свойствах необходимо выставить:

- Получить IP-адрес автоматически
- Получить адрес DNS-сервера автоматически



Сохраните настройки, нажав кнопку «Ок». Перезагрузите компьютер. После перезагрузки, пожалуйста, подождите 5 минут.

Настройка подключения в Mac OS X

Кликните на иконку «яблоко» в левом верхнем углу экрана, в выпадающем меню выберите пункт **Location\Сетевые настройки**. Кликните на пункт **Network Preferences\Сетевые настройки** в появившемся подменю. Кликните на активное сетевое подключение (рядом с его названием будет зеленый кружок) в окне **Сетевые настройки**, и выберите в разделе **Configure\Настроить** вариант **Using DHCP\Использование DHCP**. Нажмите **Apply\Применить**, и закройте окно. Перезагрузите компьютер.

Настройка подключения в Linux\FreeBSD

Откройте окно терминала, и введите команду **dhcpcd eth0**. Возможно, вам потребуется перезагрузить компьютер.